

LOKALIZACJA ZJAWISK SEJSMICZNYCH
zarejestrowanych w bazie EMSC
w skali globalnej od 01/02/2025 do 28/02/2025 r.

Magnituda wstrząsu

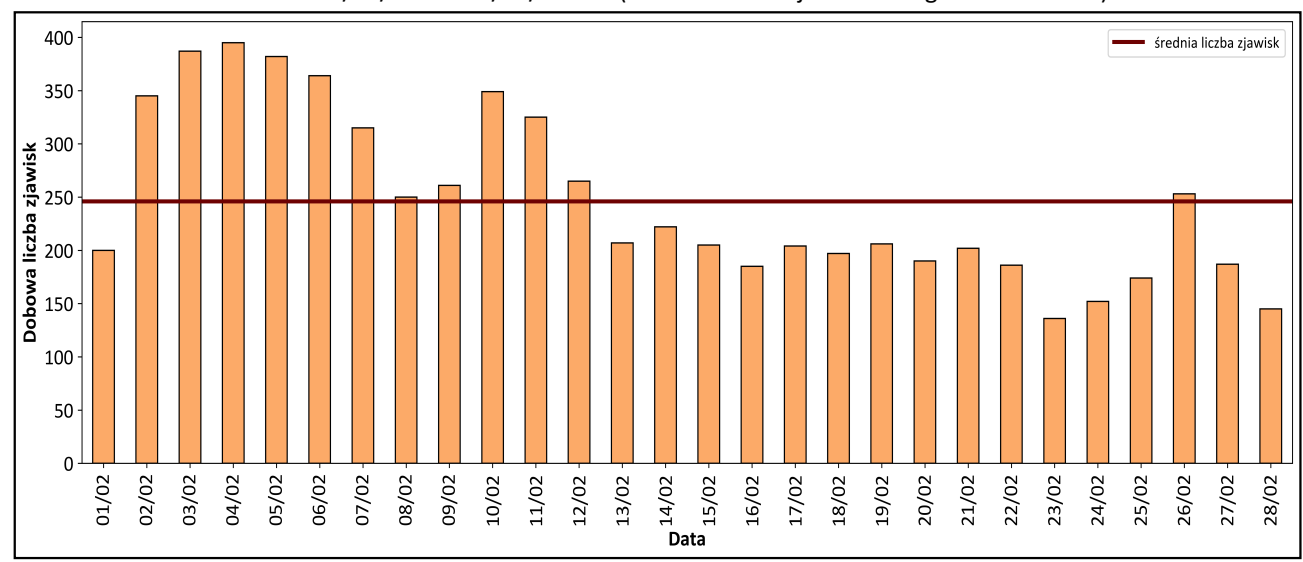
- 0,0 - 2,5
- 2,5 - 3,5
- 3,5 - 4,5
- 4,5 - 5,5
- 5,5 - 6,0
- 6,0 - 7,0
- > 7,0

— granice płyt tektonicznych

Statystyka zjawisk sejsmicznych
zarejestrowanych w bazie EMSC w skali globalnej - luty 2025 r.

Magnituda		Liczba zdarzeń	%
>	≤		
0.0	2.5	3818	35.7
2.5	3.5	4648	43.4
3.5	4.5	1825	17.0
4.5	5.5	396	3.7
5.5	6.0	18	0.2
6.0	7.0	1	0.0
>7.0		1	0.0
Razem:		10707	100.0
w tym:			
M≤2.5		3818	35.7
M>2.5		6889	64.3
M _{min.}		0.1	
M _{śr.}		2.8	
M _{maks.}		7.6	

Aktywność sejsmiczna na świecie
w okresie 01/02/2025 - 28/02/2025 r. (dobowa liczba zjawisk o magnitudzie M>2.5)



RAPORT MIESIĘCZNY
z dnia 03/03/2025 r.

Aktywność sejsmiczna na świecie w lutym 2025 r. na podstawie danych Euro-Mediterranean Seismological Centre (EMSC)

MONITORING GEODYNAMICZNY POLSKI - etap V



Państwowy Instytut Geologiczny
Państwowy Instytut Badawczy
ul. Rakowiecka 4
00-975 Warszawa

PROGRAM: Centrum Geozagrożeń
PROJEKT: Monitoring geodynamiczny Polski

Raport wykonano na zamówienie Ministra Klimatu i Środowiska,
sfinansowano ze środków NFOŚiGW

