

**RAPORT MIESIĘCZNY**  
 z dnia 03/03/2025 r.

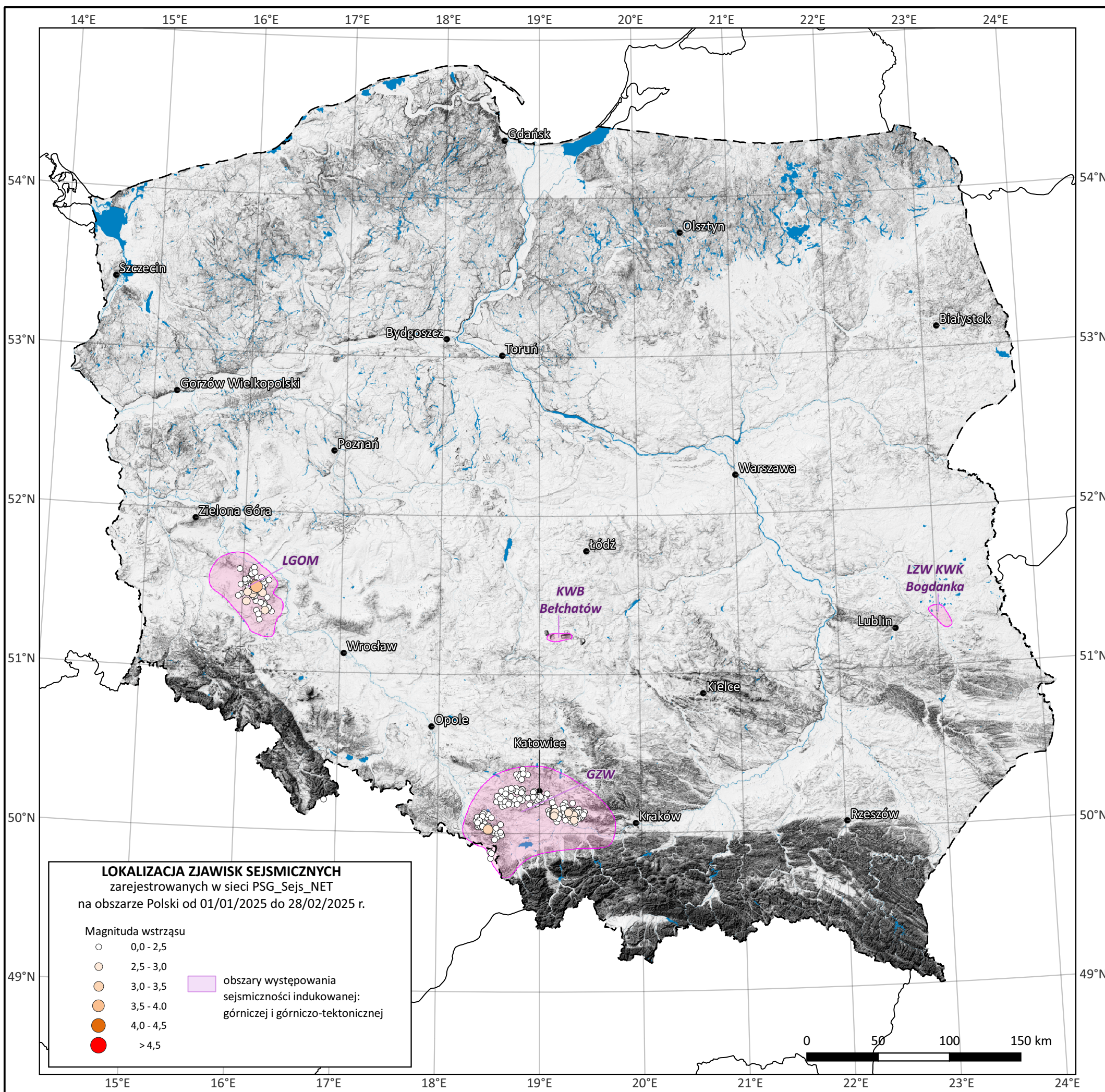
 aktywności sejsmicznej na obszarze Polski  
 zarejestrowanej w sieci PSG\_Sejs\_NET  
 w okresie 01/01/2025 - 28/02/2025 r.

MONITORING GEODYNAMICZNY POLSKI - etap V

**Statystyka zjawisk sejsmicznych**

 zarejestrowanych w sieci PSG\_Sejs\_NET  
 na obszarze Polski i terenach przygranicznych  
 w okresie 01/01/2025 - 28/02/2025 r.

Magnituda		Liczba zdarzeń	%
>	≤		
0.0	2.5	287	94.1
2.5	3.0	15	4.9
3.0	3.5	2	0.7
3.5	4.0	1	0.3
4.0	4.5	0	0.0
<b>M&gt;4.5</b>		<b>0</b>	<b>0.0</b>
<b>Razem:</b>		<b>305</b>	<b>100.0</b>
<b>w tym:</b>	M≤2.5	287	94.1
	M>2.5	18	5.9
	M <sub>min.</sub>	0.9	
	M <sub>śr.</sub>	1.7	
	M <sub>maks.</sub>	4.0	


**LOKALIZACJA ZJAWISK SEJSMICZNYCH**  
 zarejestrowanych w sieci PSG\_Sejs\_NET  
 na obszarze Polski od 01/01/2025 do 28/02/2025 r.

## Magnituda wstrząsu

- 0,0 - 2,5
- 2,5 - 3,0
- 3,0 - 3,5
- 3,5 - 4,0
- 4,0 - 4,5
- > 4,5

 obszary występowania  
 sejsmiczności indukowanej:  
 górniczej i górniczo-tektonicznej

 Państwowy Instytut Geologiczny  
 Państwowy Instytut Badawczy  
 ul. Rakowiecka 4  
 00-975 Warszawa

 PROGRAM: Centrum Geozagrożeń  
 PROJEKT: Monitoring geodynamiczny Polski

 Raport wykonano na zamówienie Ministra Klimatu i Środowiska,  
 sfinansowano ze środków NFOŚiGW